



Schweizerischer Eishockey Fanclub Verband  
Association suisse des Fan's clubs de Hockey sur glace  
Associazione svizzera di fan-club di disco su ghiaccio



## Championnat Suisse des fan's clubs de Hockey 2025 du 28 au 30 mars à Brigue





Schweizerischer Eishockey Fanclub Verband  
Association suisse des Fan's clubs de Hockey sur glace  
Associazione svizzera di fan-club di disco su ghiaccio

Veillez noter que nous, l'Association Suisse des Fan Clubs de Hockey sur Glace, avons l'immense plaisir de vous accueillir du 28 au 30 mars 2025 à Brigue et plus précisément dans cette magnifique infrastructure de l'Ischi Arena à Brigue. Je profite également de l'occasion pour remercier M. Richard Hug (Directeur du Centre) et son équipe de nous avoir aidés à organiser cet événement joyeux chez lui.

Dans ce contexte, je tiens également à remercier le conseil municipal de la ville de Brigue pour son soutien. L'association tient également à remercier tous les sponsors qui nous ont aidés à nous soutenir et à faire de cet événement un succès.

**Important, puisqu'en septembre 2024 aucun candidat n'avait encore accepté d'organiser cet événement, le comité, en concertation avec la Commission des sports, a décidé de l'organiser à titre exceptionnel. Je dis bien exceptionnellement, une discussion sera ouverte lors de la réunion d'équipe du samedi 29 mars 2025.**

D'autre part, je tiens à remercier les membres du comité et de la commission sportive pour leur engagement dans l'organisation de ce tournoi. Merci d'avoir pris le temps.

Nous espérons vous voir nombreux, et nous vous invitons à nous rendre visite durant ces trois jours de folie. Restauration sur place, nous vous attendons !!

Avec toute ma sympathie, salutations sportives.





## Situationspläne & Veranstaltungsangaben – SEHFV Brig 2025

---

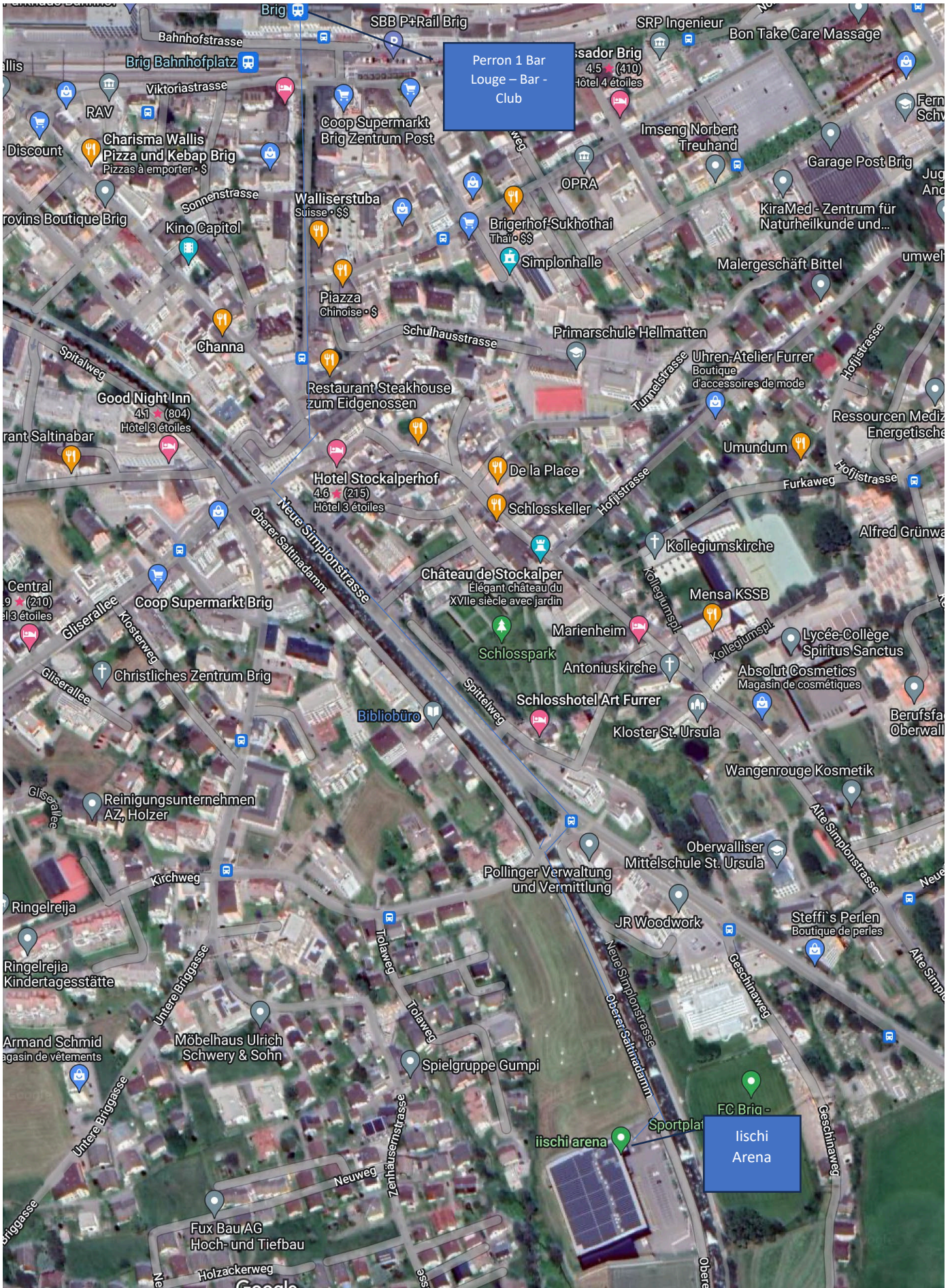
Merci de respecter les horaires et lieux suivants:

- Vendredi, 28.03.2025, 16h00: Arrivée des équipes
- Vendredi, 28.03.2025, 20h00: Début du tournoi - match
- Samedi, 28.03.2025, 00h39: Fin des matchs
- Samedi, 28.03.2025, 01h30: Fermeture de la patinoire
  
- Samedi, 29.03.2025, 06h45: Ouverture de la patinoire
- Samedi, 29.03.2025, 08h00: Début des matchs
- Samedi, 29.03.2025, 09h23: **Discussion des chefs d'équipe (bureau 12)**
- Samedi, 29.03.2025, 17h10: Fin des matchs
- Samedi, 29.03.2025, 19h30-19h45: Déplacement au "Perron 1"
- Samedi, 29.03.2025, 19h45-23h30: Diner gala "Perron 1" selon concept
- Samedi, 29.03.2025, 23h30: Disco au "Perron 1"
  
- **Dimanche, 30.03.2025, 03h00: Horaire d'été + 1h**
  
- Dimanche, 30.03.2025, 07h00: La patinoire est ouverte
- Dimanche, 30.03.2025, 08h30: Début tournoi troisième jour
- Dimanche, 30.03.2025, 15h35: Fin dernier match / finale
- Dimanche, 30.03.2025, 16h05: Remise des prix (30 après le dernier match)


### Adressen / Orte:

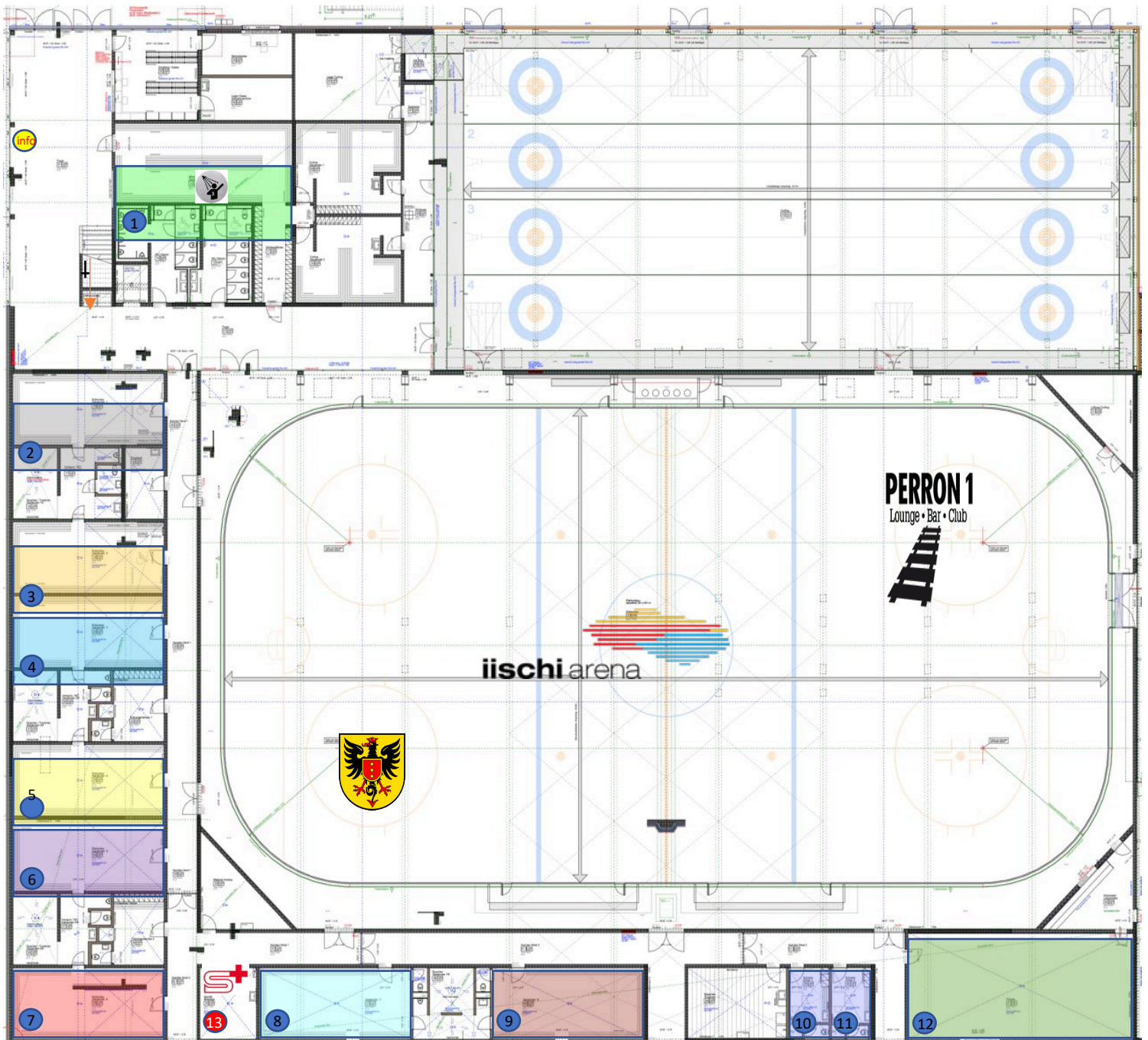
-  **iischi Arena:** Oberer Saltinadamm 84, 3900 Brig-Glis / [www.iischi-arena.ch](http://www.iischi-arena.ch)  
🚶 Bahnhof Brig —> iischi Arena: 18 min
  
-  **«Perron 1» (Bahnhof):** Bahnhof 1, 3900 Brig-Glis / [www.perron1.com](http://www.perron1.com)





## Répartition des vestiaires ASFHG Brigue 2025

- 1 HC Sierre GirlFriend & (douches dames au 1<sup>er</sup> étage)      2 Mixte Belp Fanclub & Mixte EHC Arosa Appenzell (20p.)
- 3 Mixte Sportclub Lyss & Mixte Sportteam Blue Angel (22p.) 4 Mixte & Elite Migthy Grapes (22p.)
- 5 Mixte EHC Wetzikon Mixte & Coconuts Basel Mixte (24p.) 6 Mixte EHC Dübendorf & Mixte HCFG Mittelland (21p.)
- 7 Mixte HC Sierre 1&2 & Elite HC Sierre (27p.)                      8 Elite SCB Fanclub Fählbrätscher (24p.)
- 9 Mixte & Elite Fanclub SCB Mützebügler (25p.)                      10-11 Vestiaires Arbitres (2x 4p.)
- 12 Büro / direction SM / séances    13 Samaritains
- info Accueil, caisse & Infos (vendredi soir)                       Douche des femmes au 1<sup>er</sup> étage (pour toutes les femmes)



## Restaurant Sportzentrum « iischi Buvette » – SEHFV Brig 2025

---

Au premier étage se trouve le restaurant du centre sportif. Ci-dessous les menus durant le week-end:

### Iischi buvette (Restaurant im 1. Stock der iischi arena)

#### Snacks :

- Tagesuppe CHF 7.50
- Diverse Sandwich CHF 4.50 / CHF 6.-
- Portion Raclette CHF 6.50
- Pommes Frites / Kartoffelspalten CHF 7.50 / CHF 9.50
- Bratwurst oder Käseschübling mit Brot CHF 8.-

#### Menus :

- Äplermagronen CHF 19.50
- Pastabuffet à discretion CHF 22.-
- Pouletflügeli mit Pommes Frites CHF 19.50
- Spareribs mit Pommes Frites CHF 29.50

Pour garantir un service rapide, nous demandons aux groupes de 8 personnes ou plus de réserver avec l'heure de repas souhaitée sous

[info@iischi-arena.ch](mailto:info@iischi-arena.ch) ou 027 531 29 10

Merci beaucoup !

En guise de remerciement, Richard et son équipe vous proposent l'offre suivante :

### **Bière prix spécial : caisse Valaisanne Lager à 24 bouteilles 33 cl CHF 60.-**



Seulement CHF 2.50 par Bière ;-)! (En caisse)

Cherchez simplement la caisse au restaurant et emportez-là directement au vestiaire. Aussi simple que ça. Rapporter svp les caisses avec bouteilles vides au restaurant. Merci

**Restaurant :** Cartes, Twint et cash

## Parkinginformationen – SEHFV Brig 2023

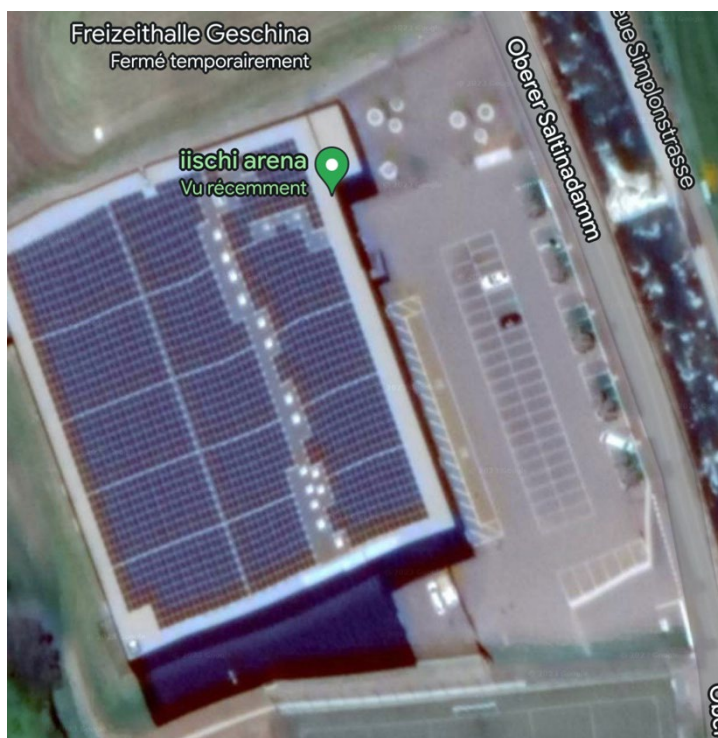
---

1x bus, 4x minibus et env. 60 voitures ont été annoncés.

**Bus und minibus:** Sur les zones jaunes devant la patinoire (selon image ci-dessous)

**Pkw's:** Parquer svp les voitures sur le parkings signalés en blanc. Si le parking est déjà bien plein, merci de parquer sur la place (pas sur des zones gazon) en laissant les passages pour les véhicules. En cas de questions merci de nous contacter.

Le parking se paie directement au parkomètre devant l'entrée principale. CHF 6.60 max par jour. Le dimanche gratuit.



## **Galadinner am Samstagabend – SEHFV Brig 2025**

---

**19:30 Uhr eintreffen der Gäste und Apéro**

**20:30 Uhr Hauptgang Buffet**

**22:00 Uhr Band**

**23:30 Uhr öffentlicher Zugang**

### **Vorspeise:**

Verschiedene Häppchen kalt

### **Hauptspeise:**

Kalbsschulter (Show-Cooking) Burger

Spareribs

Pouletflügeli

Parmesanrisotto

Paella

Fleischspiessli-Mix

Verschiedene Pasta

Chorizo

Verschiedene Bruschetta-Variationen

### **Dessert Häppchen:**

Mini Cheesecake Zitrone, Schokoladenmousse, Mini-

Tiramisu

**inkl. Getränke (Pinot Noir Le Préféré - Gregor Kuonen,**

**Fendant Les Terrasses - Jean-René Germanier, Bier,**

**Mineral und Kaffee)**

**Prix par personne, boissons comprises: 65.- CHF**



Nous ressentons déjà de l'enthousiasme et de l'anticipation parmi les fan's clubs et sommes convaincus qu'avec votre soutien, nous pouvons marquer non seulement sur la glace.....

Si vous avez des questions, nous sommes bien sûr toujours disponibles.

Merci

---

ASSOCIATION SUISSE DES FAN'S CLUBS  
DE HOCKEY SUR GLACE (ASFHG-SEHFV)

Par son président :



Pascal Guenat

---

Personne de contact :

ASFHG / SEHFV

Guenat Pascal

Route du Jura 7

2926 Boncourt

Tél. 079 539 43 39

E-Mail [guenat@sehfv.ch](mailto:guenat@sehfv.ch)

